

■ 雑草が自ら成長を抑制する、植物の特性を利用した環境製品

瀝青繊維質

# 防草タイト®

防草機能を備えたコンクリート舗装用目地板



伸縮目地部から多くの雑草が成長し有効的な対策はありませんでしたが・・・



草刈りしても毎年雑草

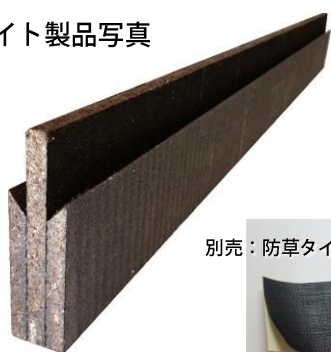


新設工事後も雑草



目地板メジ部から雑草

防草タイト製品写真



別売：防草タイト連結用テープ



目地板形状の秘密が雑草成長を抑制します。

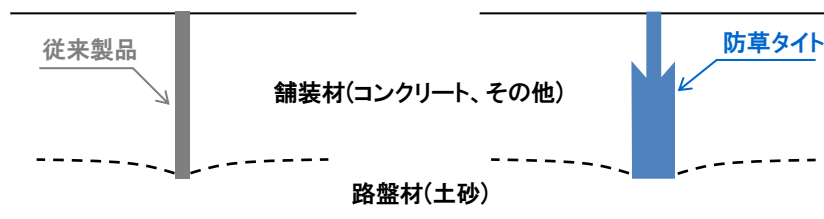
- 植物の「成長ホルモン」のアンバランスが成長を抑制します。
- 道路維持管理者にとって「メンテ作業が軽減」します。
- 経済効果が期待でき「次世代へ繋がる公共工事」を実現します。
- 防草技術は「環境負荷ゼロ」だから生活利用者も安心。
- 従来技術や従来製品によるCO<sub>2</sub>排出量を削減し、景観を維持。
- 米国基準「ASTM規格」に準ずる高性能製品です。
- 環境分野の有識者の評価を得た「環境賞」受賞技術を採用。

杉、ヒノキの皮の繊維質等に良質のアスファルトを浸透させた高品質の瀝青系繊維質目地板です。

## ■ 参考技術資料 〈10mm厚の製品による試験結果です〉

項目	試験結果	ASTM D1751-83	NEXCO
1/2圧縮応用力度kgf/cm <sup>2</sup>	62 (6.2N/mm <sup>2</sup> )	7.03~87.9kgf/cm <sup>2</sup>	9.0N/mm <sup>2</sup> 以下
復元率%	71	70以上	65以上
吸水率 V.W%	10.1	13mm未満20以下、13mm以上15以下	
瀝青含有量%	40	35以上	
1/2圧縮はみ出しmm	0.7	6.4以下	4以下
密度	0.55	0.304以上	

## ■ 施工例 〈施工断面図〉



製品に関するお問合せ先

(株)坂内セメント工業所

〒975-0034 福島県南相馬市原町区上渋佐字原田141

<http://www.bannai-cement.co.jp/>

Tel : 0244-22-0606 fax : 0244-22-1418

# 「防草タイト」 施工承認図

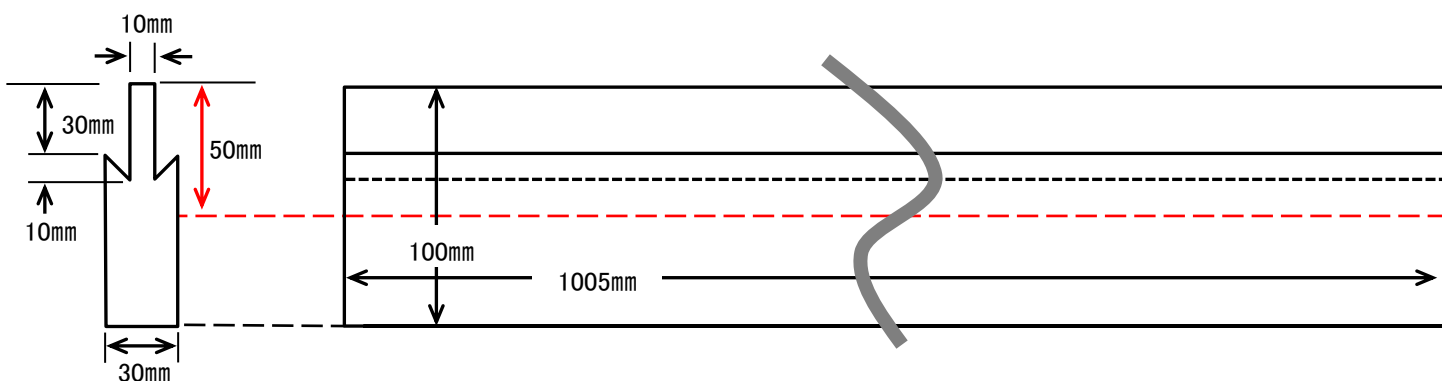
## ■ 防草タイト 製品仕様

	厚(天/底) ※1	高さ ※1	長さ ※2	重さ
寸法	10mm/30mm	100mm	1005mm	約1.32kg

※1：±2mm範囲、 ※2：±5mm範囲。

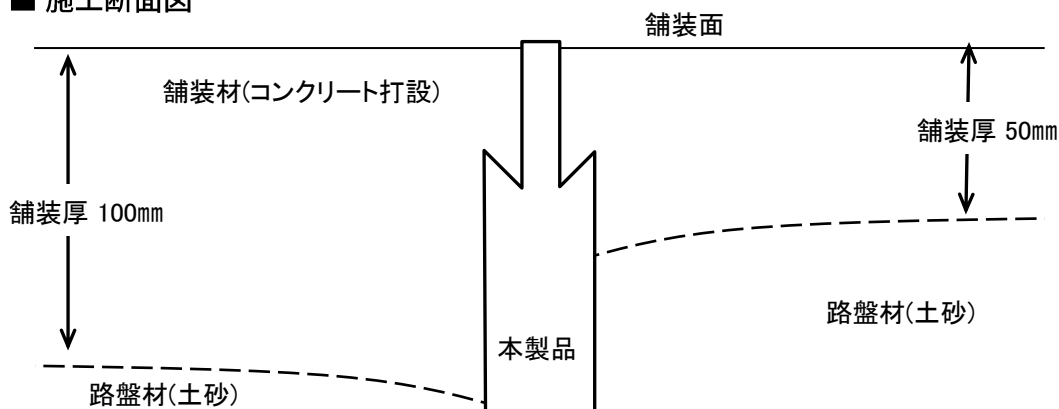
別売：施工状況に合せ製品を連結する場合、防草タイト用の接続テープ(別売)をご使用下さい。

## ■ 切欠け位置の舗装埋設厚



- ・ 切り欠け部 **50mm範囲**へは、土砂埋設を避け必ず舗装材（コンクリート）で目地を構築して下さい。
- ・ 本製品設置時には、切り欠け内部へ路盤材・土砂の侵入を避け土砂など溜まった場合は**必ず清掃**して下さい。
- ・ 切り欠け形状を損なう施工法や**欠損を避けて**下さい。
- ・ 舗装厚や路盤厚、施工仕様の関係で本製品高寸を切断する場合は、**30mm厚底をカット**し設置して下さい。

## ■ 施工断面図



1. 道路構造の違いによる特注品(寸法変更)についてはご相談下さい。
2. 本製品及び防草技術は製造実施の権利に基づき製造された製品です。
3. 防草タイトは登録商標であり、本カタログに記載する写真及び記述に関し、無断転写を禁止します。
4. 製品及び施工法に関するご質問は、ご購入先の各代理店販売会社へお尋ね下さい。